

*“Da qualunque strada arrivi,
di qualunque colore
sono i tuoi occhi e la tua pelle,
qualunque lingua parli
qui puoi trovare il rispetto
e l'accoglienza che meriti,
perché sono sicura
che anche tu mi offriresti
quanto io ti offro”*

Ufficio di Presidenza

Presidente Donatina Persichetti
Vice Presidente Patrizia Germini
Vice Presidente Federica De Pasquale

Segreteria Organizzativa

Consulta Femminile

per le Pari Opportunità della Regione Lazio

Via della Mercedes, 52 00186 Roma
Telefono 066796573 Fax 0669925241

E-mail

consulta.femminile@regione.lazio.it

Sito Internet:

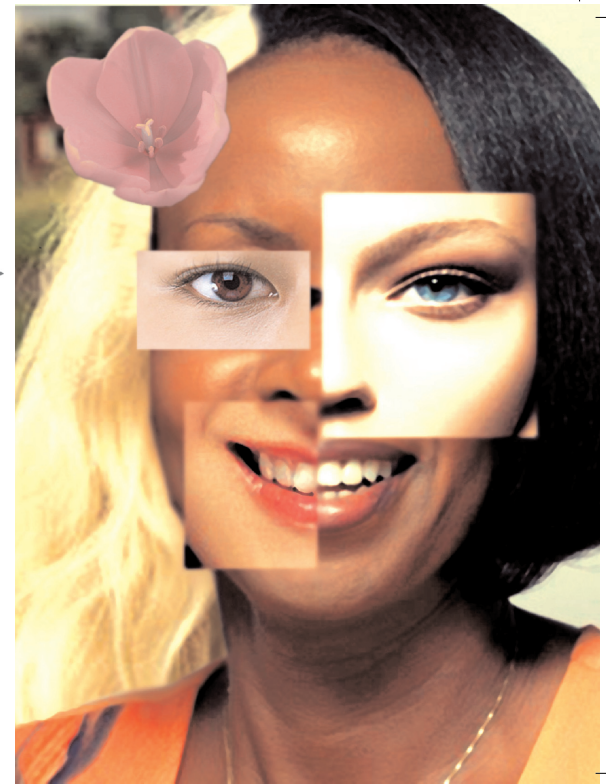
[http://www.consiglio.regione.lazio.it/
consiglioweb/consulta_femminile](http://www.consiglio.regione.lazio.it/consiglioweb/consulta_femminile)



CONSIGLIO
REGIONALE
DEL LAZIO



CONSULTA
FEMMINILE
REGIONALE
DEL LAZIO



Consulta femminile per le Pari Opportunità
della Regione Lazio

Seminario

**LA CULTURA DELL'UGUAGLIANZA
NELLA DIVERSITÀ**

12 dicembre 2008

dalle ore 15.30 alle 20.00

ACQUARIO ROMANO

Piazza Manfredo Fanti, 47
Roma (Stazione Termini)

PROGRAMMA

ORE 15,00

Apertura e presentazione

Donatina PERSICHETTI

*Presidente della Consulta Femminile e P.O.
della Regione Lazio*

ORE 15,40

Saluti Istituzionali

Piero MARRAZZO

Presidente della Giunta della Regione Lazio

Guido MILANA

Presidente del Consiglio della Regione Lazio

ORE 16,30

Interventi Istituzionali

On. Margherita BONIVER

*Presidente Comitato Parlamentare di Controllo sull'attuazione
dell'accordo di Schengen, di Vigilanza sull'attività di Europol,
di Controllo e Vigilanza in materia di Immigrazione*

Prof.ssa Isabella RAUTI

Capo Dipartimento del Ministero delle Pari Opportunità

On. Marcella LUCIDI

Giulia RODANO

Assessore alla Cultura Spettacolo e Sport della Regione Lazio

Anna Salome COPPOTELLI

Assessore agli affari sociali della Regione Lazio

Silvia COSTA

*Assessore all'Istruzione diritto allo Studio e Formazione
della Regione Lazio*

Luisa LAURELLI

Presidente della Commissione Sicurezza della Regione Lazio

Massimiliano MASELLI

Vice Presidente Commissione Cultura della Regione Lazio

Anna Evelina PIZZO

Consigliera regionale

ORE 17,30

Tavola rotonda

Igiaba SCEGO

Moderatrice

Primo Dirigente Dott. Emanuele MAUGERI

Vice Questore Vicario

Dott.ssa Giuseppina CARRECA

Coordinatrice ambulatorio immigrati ASL Latina

Emilio PERUCCI

CSI Provincia di Roma

**1. Tutela dei diritti e normativa vigente permessi di soggiorno,
ricongiungimenti familiari - introduce PARSEC**

**2. L'integrazione sul piano culturale: usi, costumi,
aspetti linguistici - introduce CANDELARIA**

**3. Contratti di lavoro, diritti delle lavoratrici, riconoscimento
dei titoli di studio - introduce ASSOLEI**

Interventi dei rappresentanti delle Associazioni migranti

Sono state invitate le ambasciate