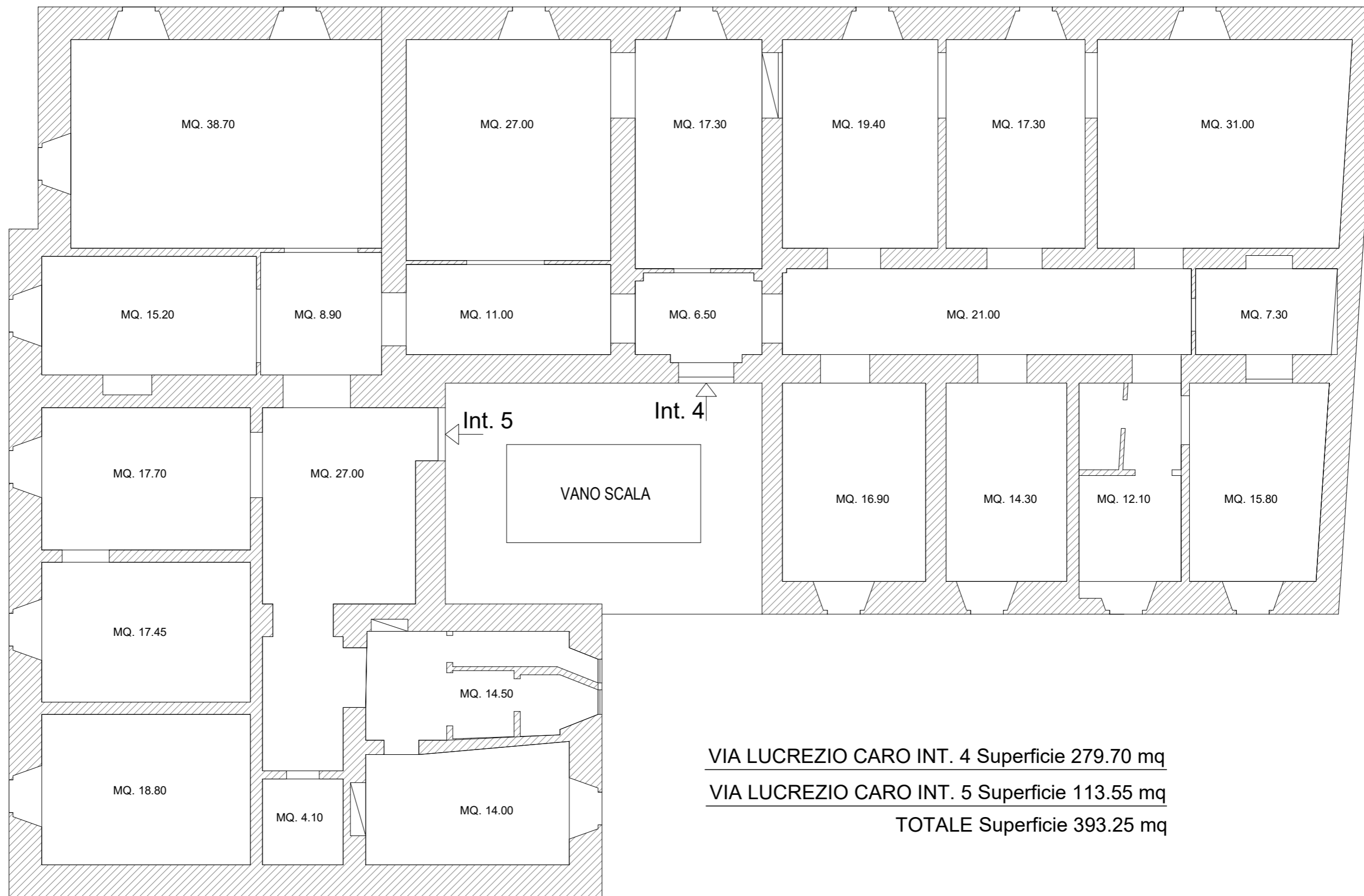


ALLEGATO F – Sede di Via Lucrezio Caro 67 - Planimetria

Si riporta di seguito la Planimetria della sede di Via Lucrezio Caro 67

Tutte le planimetrie riportate, non sono documenti contrattuali ma costituiscono solo una facilitazione per la comprensione da parte del concorrente.



VIA LUCREZIO CARO INT. 4 Superficie 279.70 mq
VIA LUCREZIO CARO INT. 5 Superficie 113.55 mq
TOTALE Superficie 393.25 mq